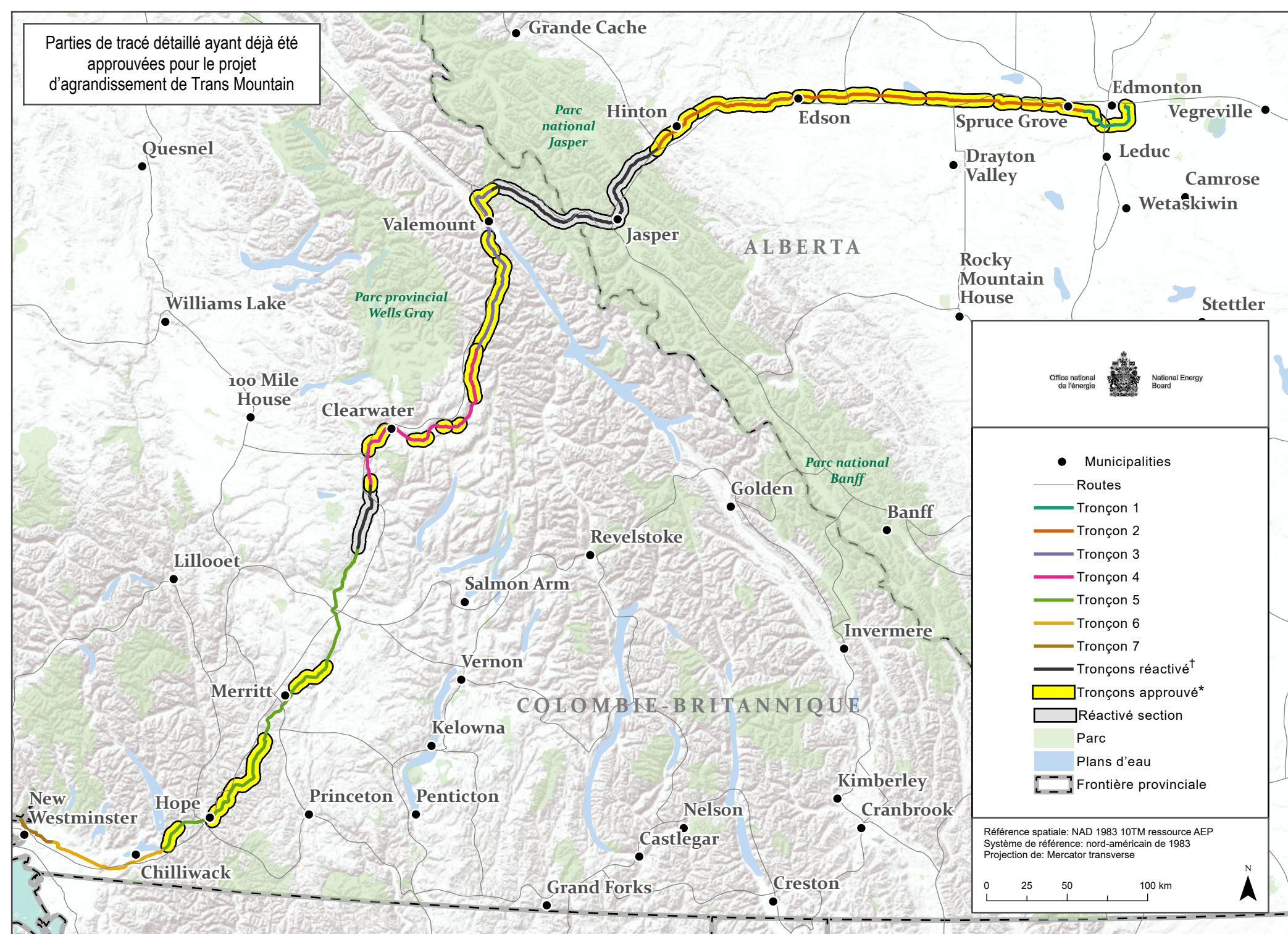


Parties de tracé détaillé ayant déjà été approuvées pour le projet d'agrandissement de Trans Mountain



Référence spatiale: NAD 1983 10TM ressource AEP
Système de référence: nord-américain de 1983
Projection de: Mercator transverse



* Cette carte montre l'emplacement approximatif indiqué dans les PPLR approuvés par l'Office. L'approbation des conditions à remplir avant la mise en chantier pourrait être en cours. Voir le site Web de l'Office pour l'information à jour. † Il n'y a pas de PPLR pour les tronçons réactivés. Carte produite par l'Office national de l'énergie, avril 2017. Il s'agit d'une représentation graphique fournie à titre d'information générale seulement.